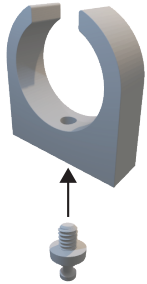
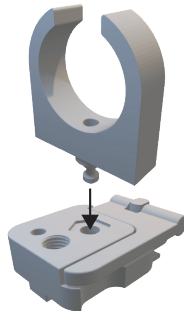


Aufbauanleitung

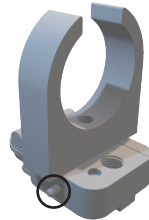
① Flex Adapter für Astera Tube in Aufnahme einschrauben



② Flex Adapter for Astera Tube in „Flex Bridge Muffin“ einsetzen



③ Verriegelung überprüfen



Vielen Dank, dass Sie sich für dieses Produkt entschieden haben. Diese Anleitung informiert Sie über alle wichtigen Schritte beim Aufbau und der Handhabung. Wir empfehlen Ihnen, diese auch für den späteren Gebrauch aufzubewahren.

Lieferumfang:

- 8x Flex Adapter für Astera Tube

Allgemeine Hinweise

- Die Halterung dient nur zur Montage von geeigneten Objekten und Geräten
- Bei Schäden, die durch Nichtbeachten dieser Anleitung verursacht werden, erlischt die Garantie/Gewährleistung
- Für Folgeschäden wird keine Haftung übernommen.
- erforderliches Personal: 1x körperlich und fachlich geeignete Person

Produktmerkmale

- Aufnahme für „Flex Bridge Muffin“
- 1/4" – 20 UNC-Gewinde
- Traglast max. 7,5 kg*
- variable Aufnahme für „Astera Tube Clamp“ und „Astera PB 15 Brickmount“
- Packmaß LxBxH: 13x13x24

Prüfen, Instandhalten, Reinigen

- Die Aufnahme muss regelmäßig auf Verformung, Korrosion oder Lockerung geprüft werden
- Bei einem Schaden darf die Aufnahme nicht mehr verwendet werden
- Das eigenmächtige Umbauen oder Verändern der Aufnahme ist verboten und hat den Verlust der Garantie zur Folge
- Wartungsarbeiten stets im unbelasteten Zustand durchführen
- Achtung! Gefahr von Einklemmen, Anstoßen
- Zur Reinigung und Pflege ein leicht feuchtes Tuch und ein schonendes Reinigungsmittel benutzen

Flex Adapter for Astera Tube

FLEXline

Bedienungsanleitung

1. Vor dem Betrieb

- Vor und nach Benutzung ist eine Sichtprüfung vorzunehmen, ob alle Bestandteile vorhanden und in Ordnung sind
- Traglasten und Hilfsmittel sind auf Tauglichkeit zu prüfen
- Auf geeignetes Tragwerk achten, dass frei von Schmierstoffen oder Rückständen ist.

2. Anbringung der Aufnahme

- schematischer Darstellung der Aufbauanleitung beachten
- Gewinde in anzubringende Last einschrauben
- Bolzen in „Flex Bridge Muffin“ Aufnahme einstecken
- Bolzen bis Anschlag einführen
- vollständige Verriegelung überprüfen (Rote Markierung nicht sichtbar)
- Beim Überschreiten der maximalen Belastung kann es zur Instabilität oder lösen kommen
- Verriegelung nochmals überprüfen und gegebenenfalls nachjustieren

3. Während des Betriebes

- Belastete Halterungen dürfen nicht verschoben werden, da ansonsten Absturzgefahr für das montierte Equipment besteht.
- Vermieden werden muss, dass Personen oder Gegenstände gegen die befestigten Halterungen stoßen, da dies die Stabilität beeinträchtigen könnte.
- Halterungen dürfen keinem Wind ausgesetzt werden, da starker Luftzug oder Wind die Verbindung lösen und das Equipment zum Absturz bringen kann.

4. Demontage

- befestigtes Objekt sichern und entlasten
- Verriegelung lösen
- Objekt kann abgenommen/entfernt werden

Technische Daten / Spezifikationen

Material	Aufnahme: Stahl AISI 303
Traglast	max. 7,5 kg*
Abmaße LxBxH (in mm)	13 x 13 x 24

* Bei zentrischer Belastung auf ebener Fläche und ohne Umwelteinflüsse (z.B. Wind, Stöße)